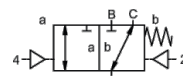
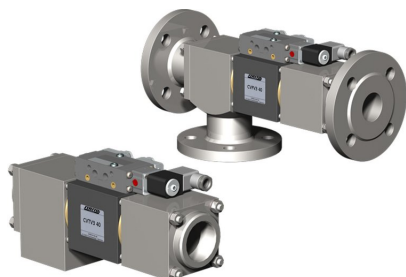
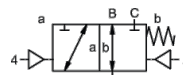


3/2 - Potni koaksialni ventil - pilotno krmiljen, DN40 Serija CVTV3/CVFBV3-40



normalno zaprt brez napajanja (NC)



brez napajanja odprt (NO)

Oznaka tipa	CVTV3-40, CVFBV3-40, s pilotnim ventilom CVTV3-P-40, CVFBV3-P-40
Konstrukcija	3/2-potni koaksialni ventil, pilotno krmiljen, normalno zaprt brez napajanja ali brez napajanja odprt
Način delovanja	razbremenjen tlaka, z vzmetnim vračanjem, ne brez prekrivanja
Nazivni premer	DN 40mm
Priključek	CVTV3: G11/2"...G2", CVFBV3: Prirobnice PN16/40, Posebne prirobnice in -navoji na zahtevo
Tlačno območje	0-16 ali 0-40 bar, A → B maks. 40bar / B → A maks. 16bar / A → C maks. 40bar / C → A maks. 40bar
Protitlak	P2 > P1, glejte območje tlaka
Materiali	izbirno Telo Pocinkano jeklo, nikljano jeklo, brez barvnih kovin ali Nerjavno jeklo Sedež ventila Plastika na kovini, Tesnilni materiali PTFE, NBR, FPM, CR, EPDM Podatki o materialih izvedb se nanašajo izključno na priključne dele ventila, ki so v stiku z medijem
Mediji	plinast - tekoče - onesnaženo - visoko viskozen - želatinast - pastozno
Smer pretoka	glejte območje tlaka
Način pritrditve	Vgradnja v tog cevovodni sistem, pritrdilni kotnik na zahtevo
Položaj vgradnje	poljubno
Vakuum Stopnja puščanja	< 10 ⁻⁶ mbar*s ⁻¹
Kv-vrednost	29,1m ³ /h
Preklopni cikli	150/min.
Preklopni čas	VKLOPEN 100-3000ms, ZAPRTO 100-3000ms
Dušenje	VKLOPEN/ZAPRTO: z dušenjem pilotnega ventila
Temperatura medija	s prirobnim pilotnim ventilom do +60°C (Pilotni ventil zunaj temperaturnega območja temperatura medija maks. 160°C)
Temperatura okolice	s prirobnim pilotnim ventilom do +50°C
Ročna zasilna aktivacija	preko pilotnega ventila
Prevzemi	na zahtevo LR/GL/EN10204
Teža	CVTV3 8,9kg, CVFBV3 11,6kg
Opcije	Preizkusi – vakuum s certifikatom, Končno stikalo induktivno (Zapiralni ventil PNP- Icomatic/Balluf), Končno stikalo induktivno NAMUR (+ Preklopni ojačevalnik), Končno stikalo mehansko (Preklopni kontakt) na zahtevo, Priključki za izpiranje, priključki za puščanje
Vrsta napetosti	Izmenična in enosmerna napetost
Standardna napetost	230V/40-60Hz, 24VDC, dovoljeno nihanje napetosti ±10%
Posebne napetosti	na zahtevo



Poraba moči	DC: 4,8W (2,5W na zahtevo), AC: Zatezna moč 11,0VA, Zadrževalna moč 8,5VA
Delovni cikel	100% (Neprekinjeno obratovanje)
Stopnja zaščite	IP65 (IP54) po DIN 40050 pri pravilno montirani napravi vtičnice (zaščita pred vdorom prahu in brizgajočo vodo)
Obseg dobave	vkjučno z napravično vtičnico po EN175301-803-oblika B (prej DIN43650) oziroma Industrijska izvedba - kabelski vhod M16x1,5
opcjsko	Napravi vtič po DESINA, Naprava vtič po VDMA
Dodatna oprema	Svetleči konektor z varistorjem
Zaščita pred eksplozijo	Eex m II T5, Poraba moči 24VDC: 3,25W, 230VAC: 2,90W
	Pnevmatsko krmiljenje
Območje krmilnega tlaka	4-10bar
Poraba zraka	34cm ³ /Hod
Hitrost preklapljanja	Glavni ventil brezstopenjsko nastavljen prek dušilk pilotnega ventila
Krmiljenje	prednostno preko 5/2-potnega pilotnega ventila
Priključna shema	co-ax/NAMUR, (ISO 1 na zahtevo)
Krmilni priključki	2/4: G1/8" (G1/4" na zahtevo)
	Hidravlično krmiljenje
Območje krmilnega tlaka	10-30bar/30-60bar
Krmiljenje	prednostno preko 4/2-potnega pilotnega ventila
Krmilni priključki	X/Y: G1/4" (NPT 1/4 na zahtevo)
Podatki za naročanje	Nazivni premer, Priključek, Funkcija NC/NO, Obratovalni tlak, Pretok, Medij, Temperatura medija, Temperatura okolice, Nazivna napetost, Nazivna napetost Končno stikalo, Krmiljenje, Tlačni priključek A, B ali C
Navodilo za uporabo	Tehnično dimenzioniranje ventilov se izvaja glede na medij in specifično uporabo, kar lahko povzroči odstopanja od splošnih podatkov, navedenih v podatkovnem listu, glede izvedbe, tesnilnih materialov in karakterističnih vrednosti. Pri nenatančnih ali nepopolnih podatkih za naročilo oziroma podatkih o uporabi obstaja nevarnost napačne tehnične dimenzioniranosti ventilov za želeni namen uporabe. To lahko povzroči, da so fizikalne in/ali kemijske lastnosti uporabljenih materialov ali tesnil za predvideni namen uporabe nezadostne.



Končno stikalo



Icomatic Plastična izvedba
M12x1, DC 10 - 60V
AC 15 - 250V
-25...+85°C



Balluff Kovinska izvedba
M12x1, DC 10 - 30V
-25...+70°C



Honeywell
Preklopni kontakt

Slike niso zavezujoče

Pridržujemo si pravico do sprememb konstrukcije, mer in materialov

[Armature](#) / [Specialne armature](#) / [Koaksialni ventili](#) / [3/2-potni koaksialni ventil serija CVTE3.../CVFE3.../CVTV3.../CVFV3...](#) / [\[CVTV3-40...\] 3/2-potni koaksialni ventil CVTV3-40...](#)

