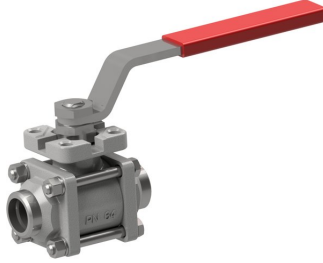
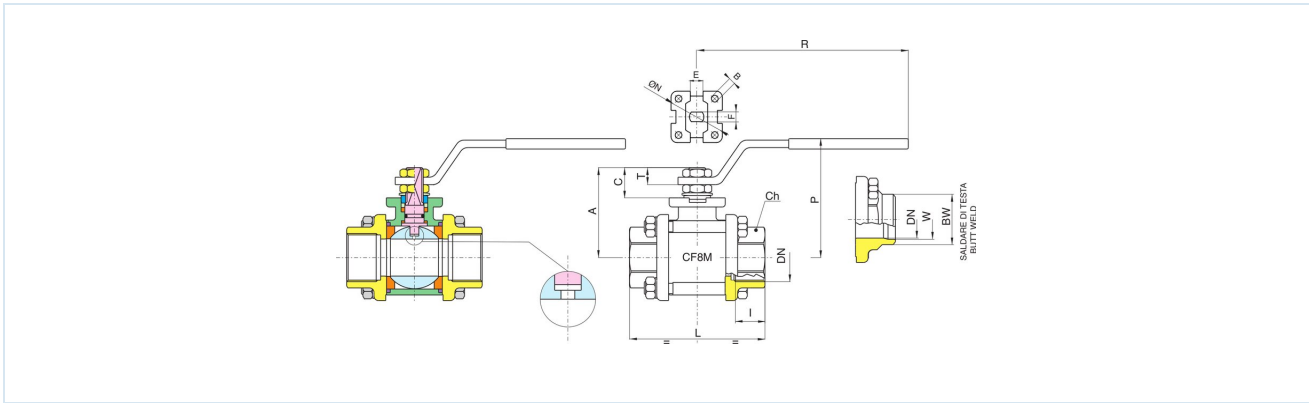


Háromrészes rozsdamentes acél golyóscsapok Sorozat 712000



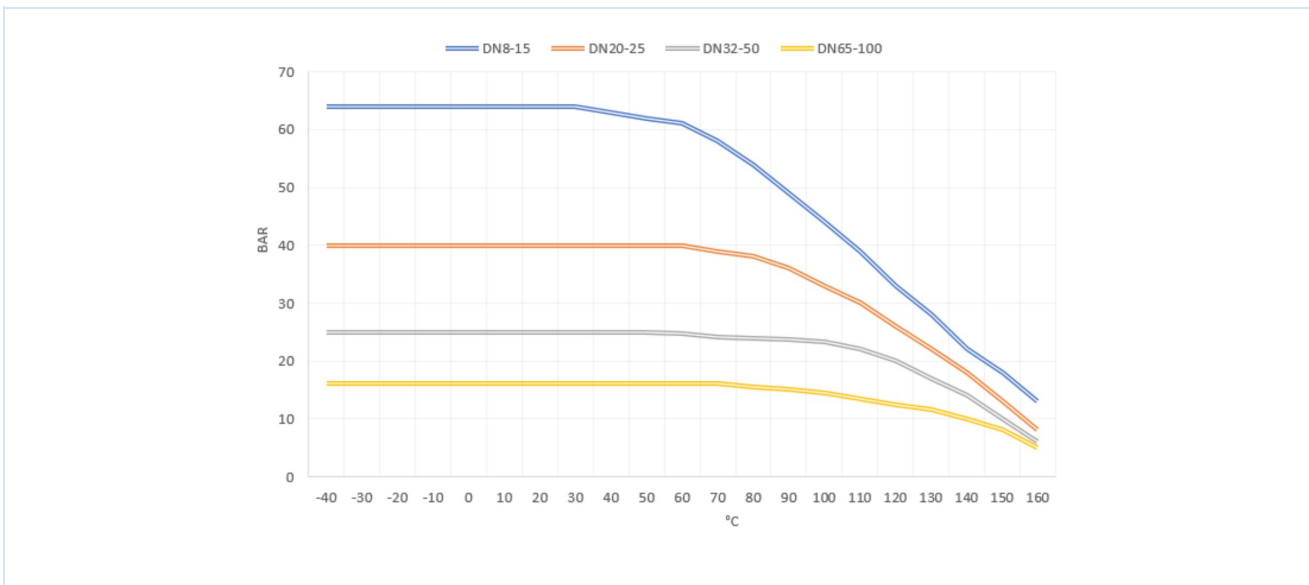
Kivitel	Átmenőcsap -val/-vel úszó golyó, teljes átömlés, Kiegyenlítő furat
Működtetés	a kézizár 90°-os elfordításával
Csatlakozás	hegesztővégek DN10...DN100 DIN 3239 szerint
Anyagok	Ház és golyó rozsdamentes acél 1.4401, PTFE golyóstömítés üvegszál-erősített, Orsótömítés PTFE/FKM Kézizár: DN10...DN50 Rozsdamentes acél 1.4016 lágyított, DN65...DN100 Acél lágyított Kötőrúdak és anyák: DN10...DN50 Rozsdamentes acél 1.4301, DN65...DN100 horganyzott acél
Alkalmazási terület	Az 1. és 2. csoportba tartozó folyadékok és gázok a PED 2014/68/EU szerint, amelyek nem támadják meg a felhasznált anyagokat. Gőzalkalmazásokhoz speciális gőzcsapok alkalmazását javasoljuk.
Közeg hőmérséklete	-20...+160°C
Üzemi nyomás	Vákuum max. 10 ⁻³ Torr -ig Névleges nyomás a táblázat és a nyomás-hőmérséklet diagram szerint
Rögzítési mód	Beépítés merev csővezetékrendszerbe
Beépítési helyzet	tetszőleges
Tanúsítványok	TA-levegő, SIL 3
Különleges kivitelek	ATEX EX II 2G Ex h IIC T6...T1 Gb / II 2D Ex h IIIC T85°C...T450°C Db, kis holtterefogatú tömítések, olaj-, zsír- és szilikonmentes oxigénhez





Névleges átmérő DN[mm]	PN [bar]	A	CH	E	F	L	R	P	C	T	N	B	BW	W	Kv-érték [m³/h]	Tömeg [kb. kg]	Típus
10	64	35	22	8	5	57	110	50	13,5	9	-	-	17,1	12,48	8,5	0,26	712000-10
15	64	47	27	10	7	65	131	64	15	10	36	6	21,3	15,76	19,2	0,48	712000-15
20	40	52	32	10	7	76	131	68	16	10	42	5,5	26,7	20,96	35,0	0,72	712000-20
25	40	60	41	12	8	92	174	79	19,5	12,5	42	6	33,4	26,64	64,5	1,26	712000-25
32	25	64	50	12	8	106	174	83	19,5	12,5	42	5,5	42,2	35,08	103,8	1,74	712000-32
40	25	79	55	16	10	116	250	100	24	16,5	50	6,5	48,3	40,94	174,0	2,53	712000-40
50	25	86	70	16	10	136	250	107	24	16,5	50	6,5	60,3	52,48	301,3	3,92	712000-50
65	16	103	90	20	14	153	321	126	28	18	70	M8	73	62,68	545,7	7,99	712000-65
80	16	114	105	20	14	180	321	137	28	18	70	M8	88,9	77,92	872,5	12,68	712000-80
100	16	137	130	24	18	217	381	156	34,5	22	102	M10	114,3	102,26	1363,3	21,78	712000-100

Nyomás-hőmérséklet diagramm



Az ábrák nem kötelező érvényűek
A konstrukció, a méretek és az anyagok változtatásának joga fenntartva

Szerelvények / gömbcsapok - kézi működtetéssel / gömbcsapok - rozsdamentes acél / rozsdamentes gömbcsap sorozat 712000

Verzió 4

150368 / Készült 2026/23 HU

EURÓPÁBAN KÉSZÜLT

+36 20 461 3279

hungary@stasto.eu

© STASTO Automatizálás Kft.

www.stasto.hu

Sorozat megnyitása online

Oldal 2 / 2

